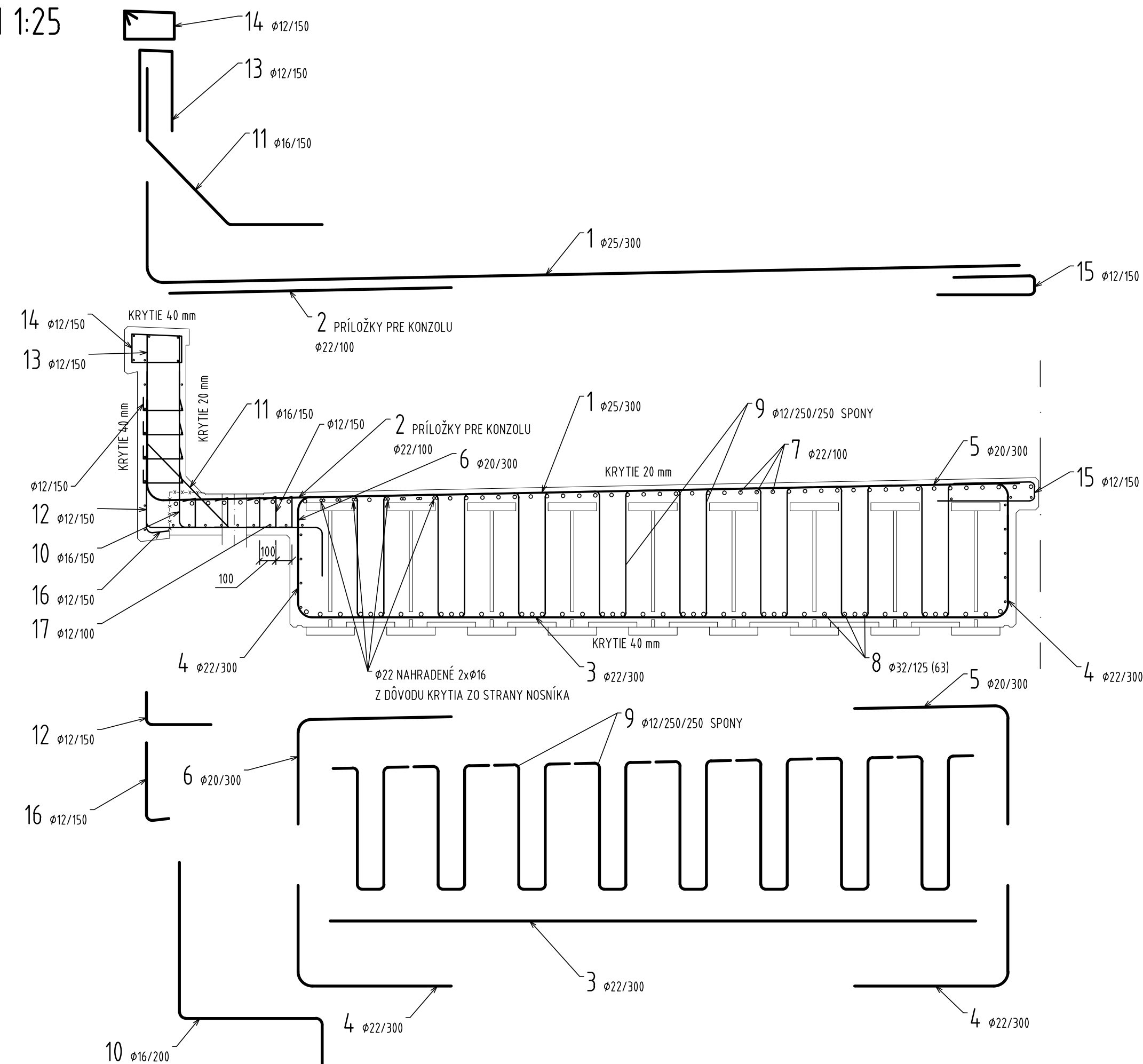
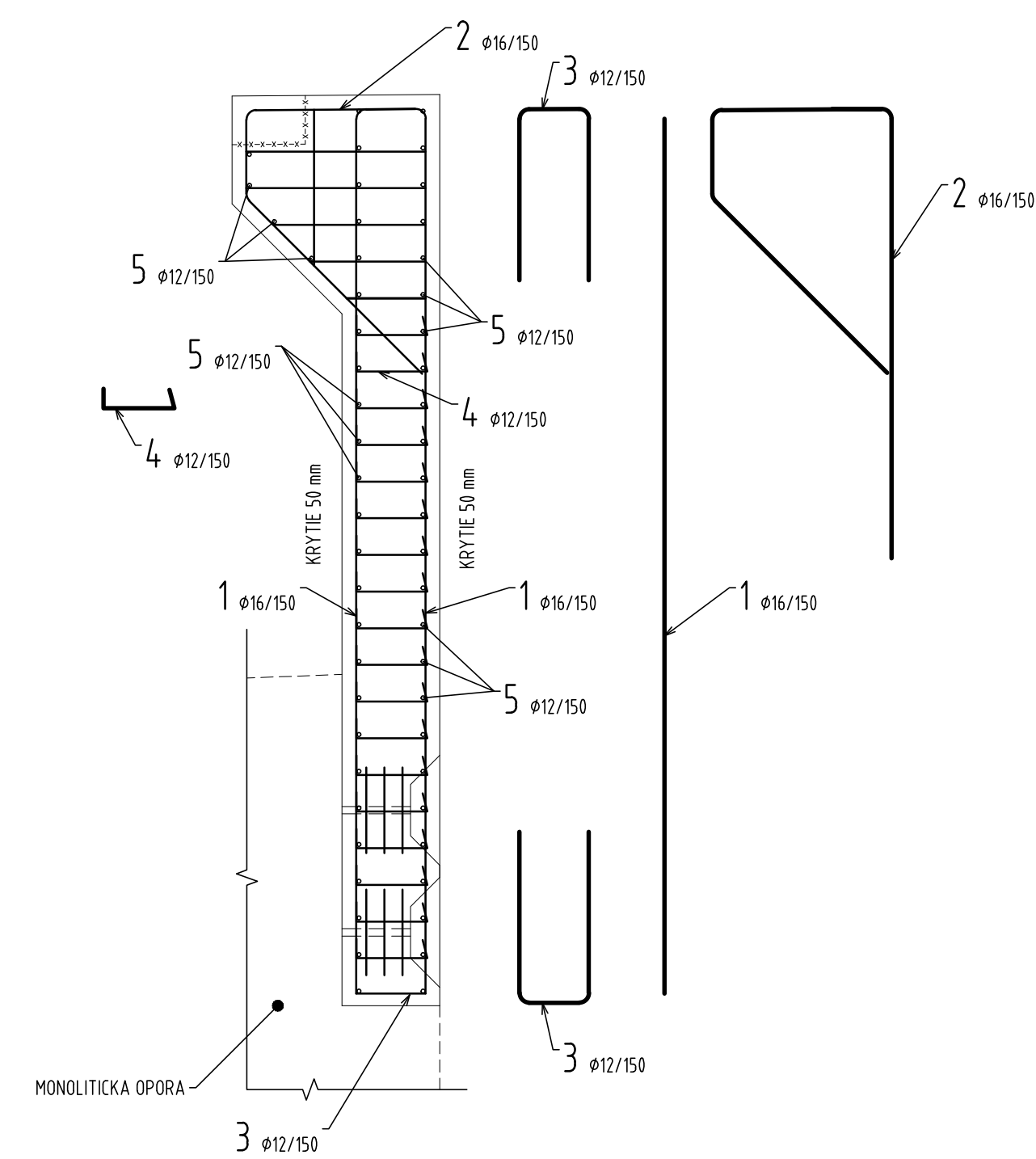


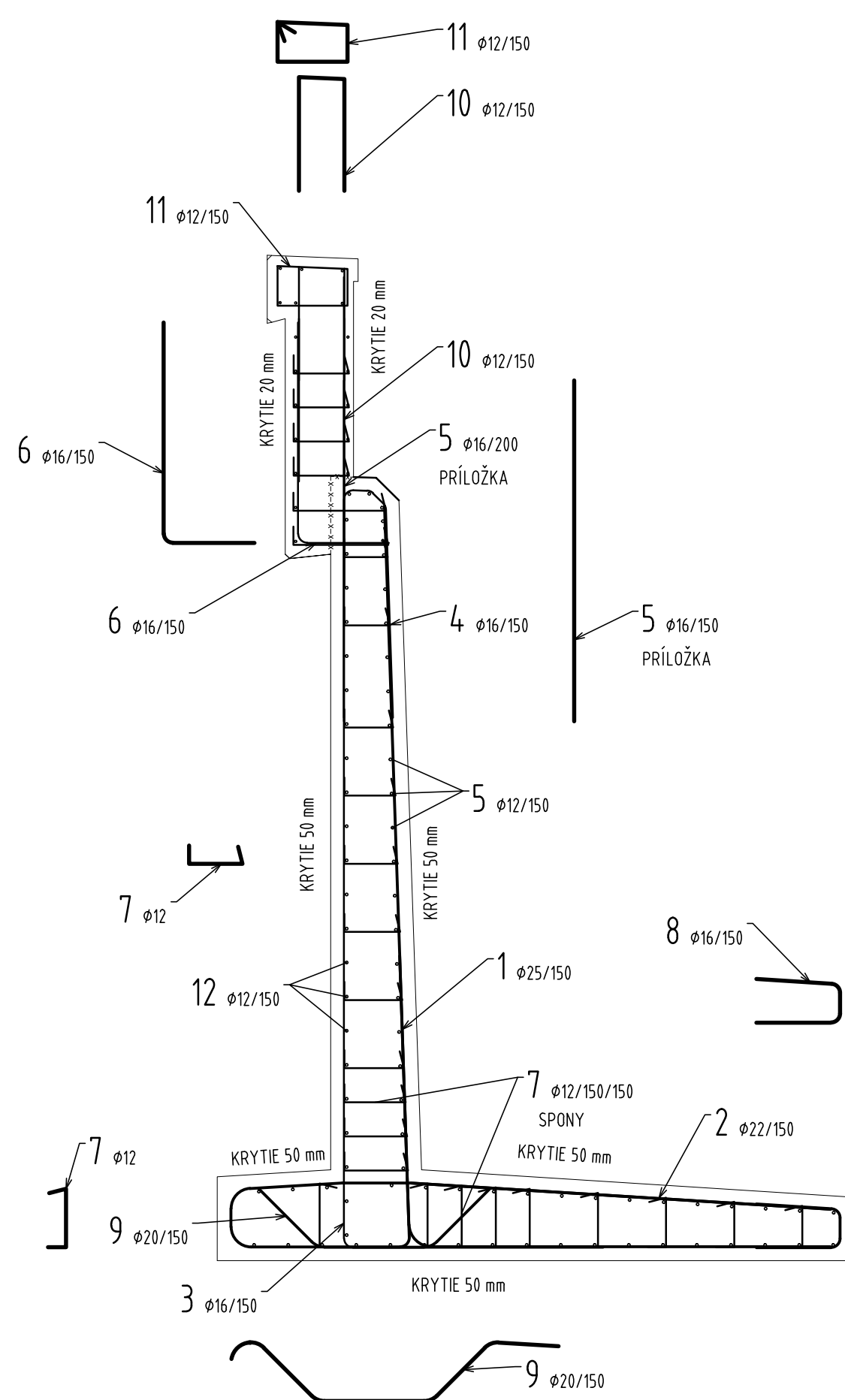
M 1:25



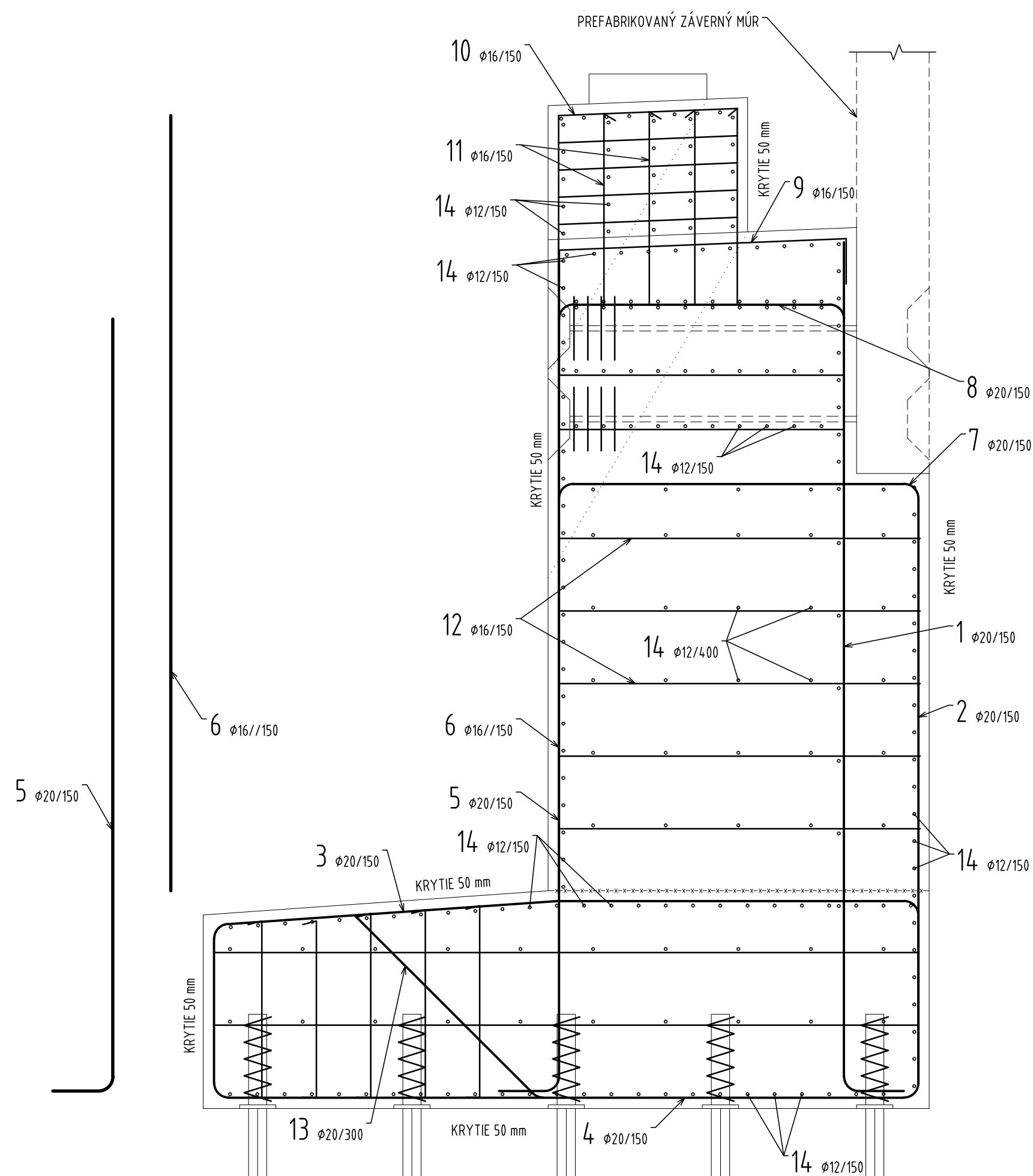
M 1:25



M 1:25

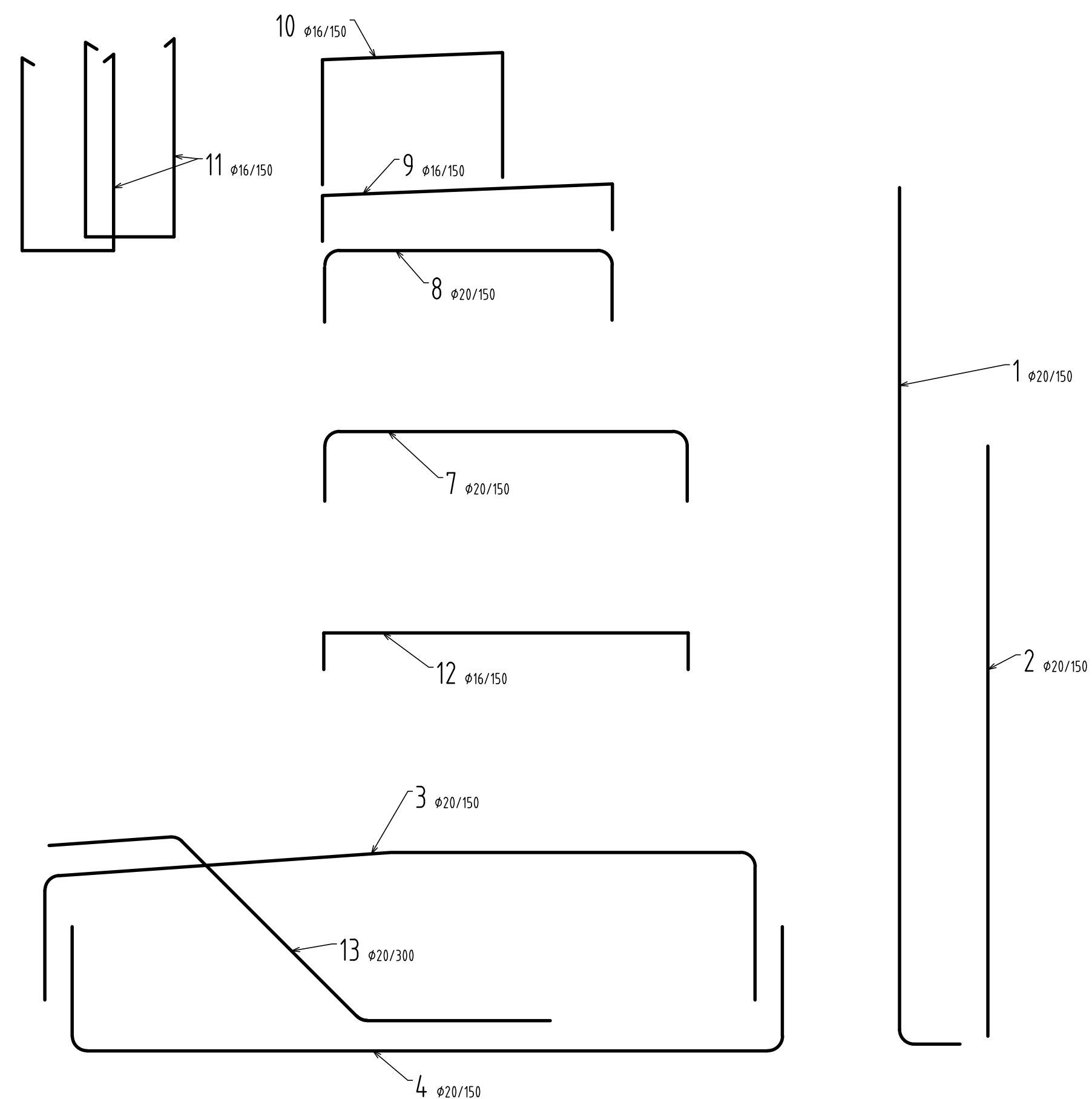
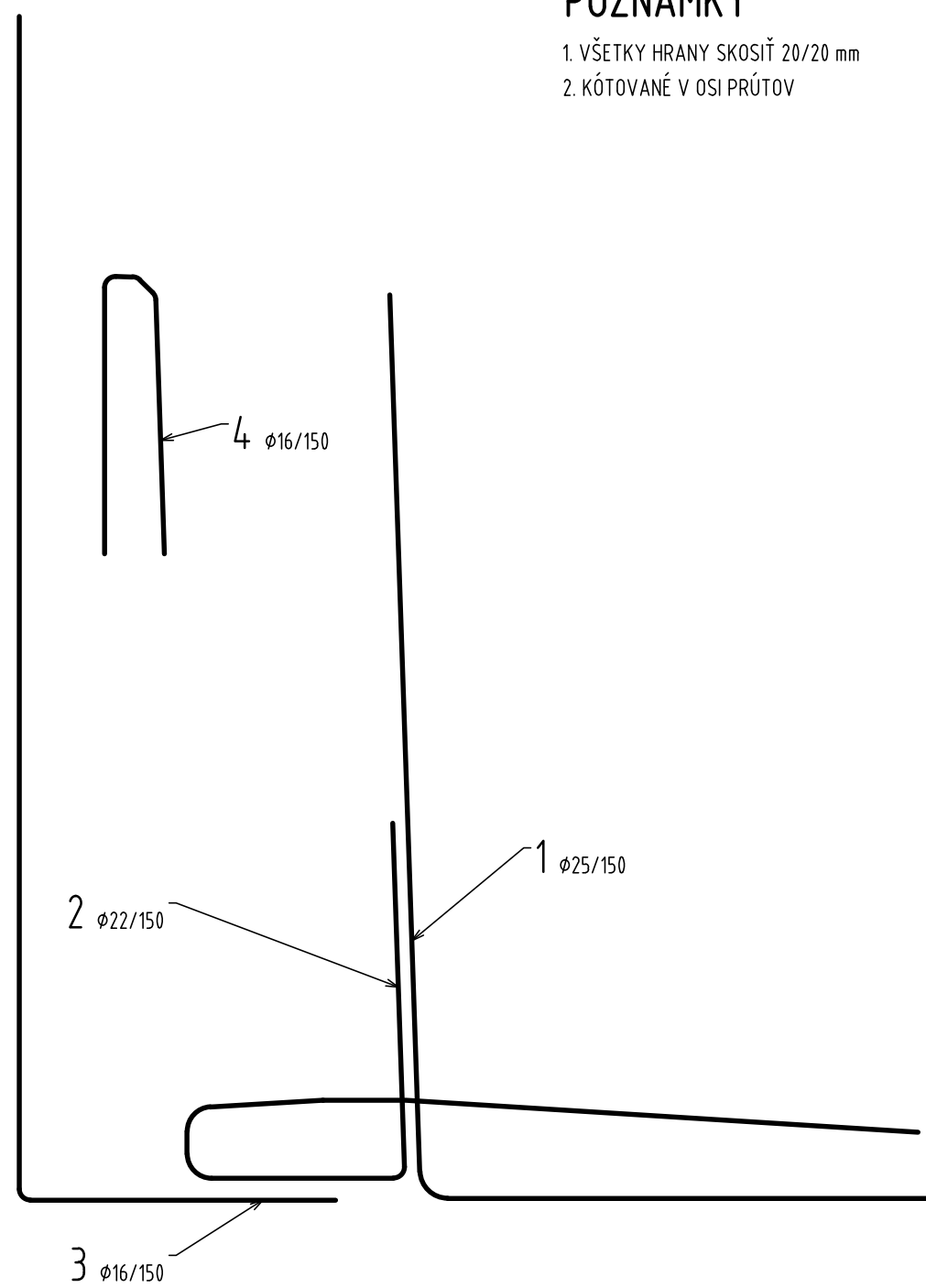


M 1:25



TYP KONŠTRUKCIE	BETÓN
ZÁKLAD	C30/37-XA1, XF3, XC2(SK)-C10, 4-Dmax16-S3
DRIEK	C35/45-XA1, XF4, XD3, XC4(SK)-C10, 4-Dmax16-S3
ÚLOŽNÝ PRAH	C35/45-XF4, XD3, XC4(SK)-C10, 4-Dmax16-S3
KRÍDLA, ZÁVERNÝ MŮR	C40/50-XF2, XD1, XC4(SK)-C10, 4-Dmax16-S3
BETONÁRSKA VÝSTUŽ	
B500B, f _{yk} =500MPa, TRIEDA ŤAŽNOSTI "B" PODĽA STN EN 1992 1-1	

1. VŠETKY HRANY SKOSIŠ 20/20 mm
2. KÓTOVANÉ V OSI PRÚTOV

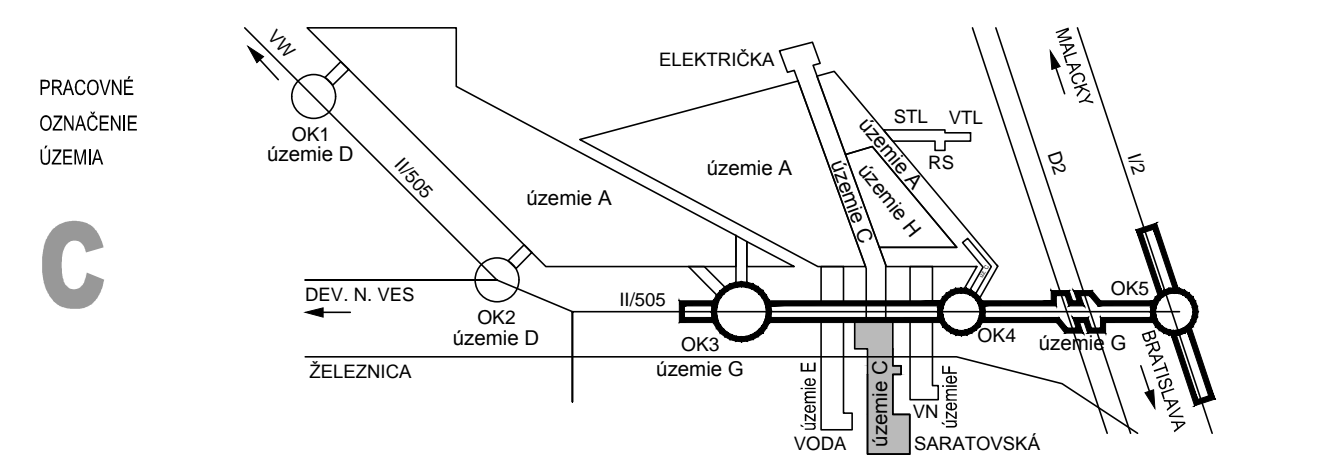


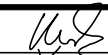

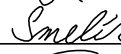
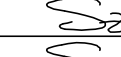

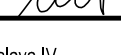
ZMENY DOKUMENTÁCIE			
Zmena			
Index:	Dátum:	Meno - Podois:	Text zmeny:



REMING
CONSULT A.S.

RIEŠENÁ ZÓNA **Nové dopravné prepojenie II/505 s MČ Dúbravka**



Manažér projektu:	Ing. Ján Kušnír		
Hlavný inžinier projektu:	Ing. Marex Šmelik		
Zodpovedný projektant objektu:	Ing. Gábor Szabó, PhD.		
Návrhod - vypracoval:	Ing. Gábor Szabó, PhD.		
Kontroloval:	Ing. Matúš Uhlík		
Miesto stavby:	Bratislava	Oblasť:	Bratislava IV
Investor - stavebník:			
Stavba:	<p>NOVÉ DOPRAVNÉ PREPOJENIE II/505 S MČ DÚBRAVKA</p>		
Objekt (objekt)	<p>C201 Žel. most na trati Bratislava hl.st. - Kúty v žkm 46,504 nad predĺžením Saratovskej</p>		
Názov prílohy:	Schéma výkresu		
Digitálny náznak prílohy:	1514 DSP C201 08 Schéma výkresu.dwg		
<p>Trnavská cesta 27, 831 04 BRATISLAVA</p> <p>Generálny riaditeľ:</p> <p>Ing. Slavomír Podmanický</p>			<p>Zmluvné číslo:</p> <p>1514</p>
<p>Dátum:</p> <p>01/2016</p>			<p>Stupeň - úroveň:</p> <p>DSP</p>
<p>Počet A4:</p> <p>6X4(32)</p>			<p>Mierka:</p> <p>1:25</p>
<p>Časť:</p> <p>J.2</p>			<p>Suprava:</p> <p></p>
<p>Príloha:</p> <p>8</p>			